

© International Baccalaureate Organization 2025

All rights reserved. No part of this product may be reproduced in any form or by any electronic or mechanical means, including information storage and retrieval systems, without the prior written permission from the IB. Additionally, the license tied with this product prohibits use of any selected files or extracts from this product. Use by third parties, including but not limited to publishers, private teachers, tutoring or study services, preparatory schools, vendors operating curriculum mapping services or teacher resource digital platforms and app developers, whether fee-covered or not, is prohibited and is a criminal offense.

More information on how to request written permission in the form of a license can be obtained from <https://ibo.org/become-an-ib-school/ib-publishing/licensing/applying-for-a-license/>.

© Organisation du Baccalauréat International 2025

Tous droits réservés. Aucune partie de ce produit ne peut être reproduite sous quelque forme ni par quelque moyen que ce soit, électronique ou mécanique, y compris des systèmes de stockage et de récupération d'informations, sans l'autorisation écrite préalable de l'IB. De plus, la licence associée à ce produit interdit toute utilisation de tout fichier ou extrait sélectionné dans ce produit. L'utilisation par des tiers, y compris, sans toutefois s'y limiter, des éditeurs, des professeurs particuliers, des services de tutorat ou d'aide aux études, des établissements de préparation à l'enseignement supérieur, des fournisseurs de services de planification des programmes d'études, des gestionnaires de plateformes pédagogiques en ligne, et des développeurs d'applications, moyennant paiement ou non, est interdite et constitue une infraction pénale.

Pour plus d'informations sur la procédure à suivre pour obtenir une autorisation écrite sous la forme d'une licence, rendez-vous à l'adresse <https://ibo.org/become-an-ib-school/ib-publishing/licensing/applying-for-a-license/>.

© Organización del Bachillerato Internacional, 2025

Todos los derechos reservados. No se podrá reproducir ninguna parte de este producto de ninguna forma ni por ningún medio electrónico o mecánico, incluidos los sistemas de almacenamiento y recuperación de información, sin la previa autorización por escrito del IB. Además, la licencia vinculada a este producto prohíbe el uso de todo archivo o fragmento seleccionado de este producto. El uso por parte de terceros —lo que incluye, a título enunciativo, editoriales, profesores particulares, servicios de apoyo académico o ayuda para el estudio, colegios preparatorios, desarrolladores de aplicaciones y entidades que presten servicios de planificación curricular u ofrezcan recursos para docentes mediante plataformas digitales—, ya sea incluido en tasas o no, está prohibido y constituye un delito.

En este enlace encontrará más información sobre cómo solicitar una autorización por escrito en forma de licencia: <https://ibo.org/become-an-ib-school/ib-publishing/licensing/applying-for-a-license/>.

Geografía
Nivel Superior y Nivel Medio
Prueba 1 – cuadernillo de consulta

11 de noviembre de 2025

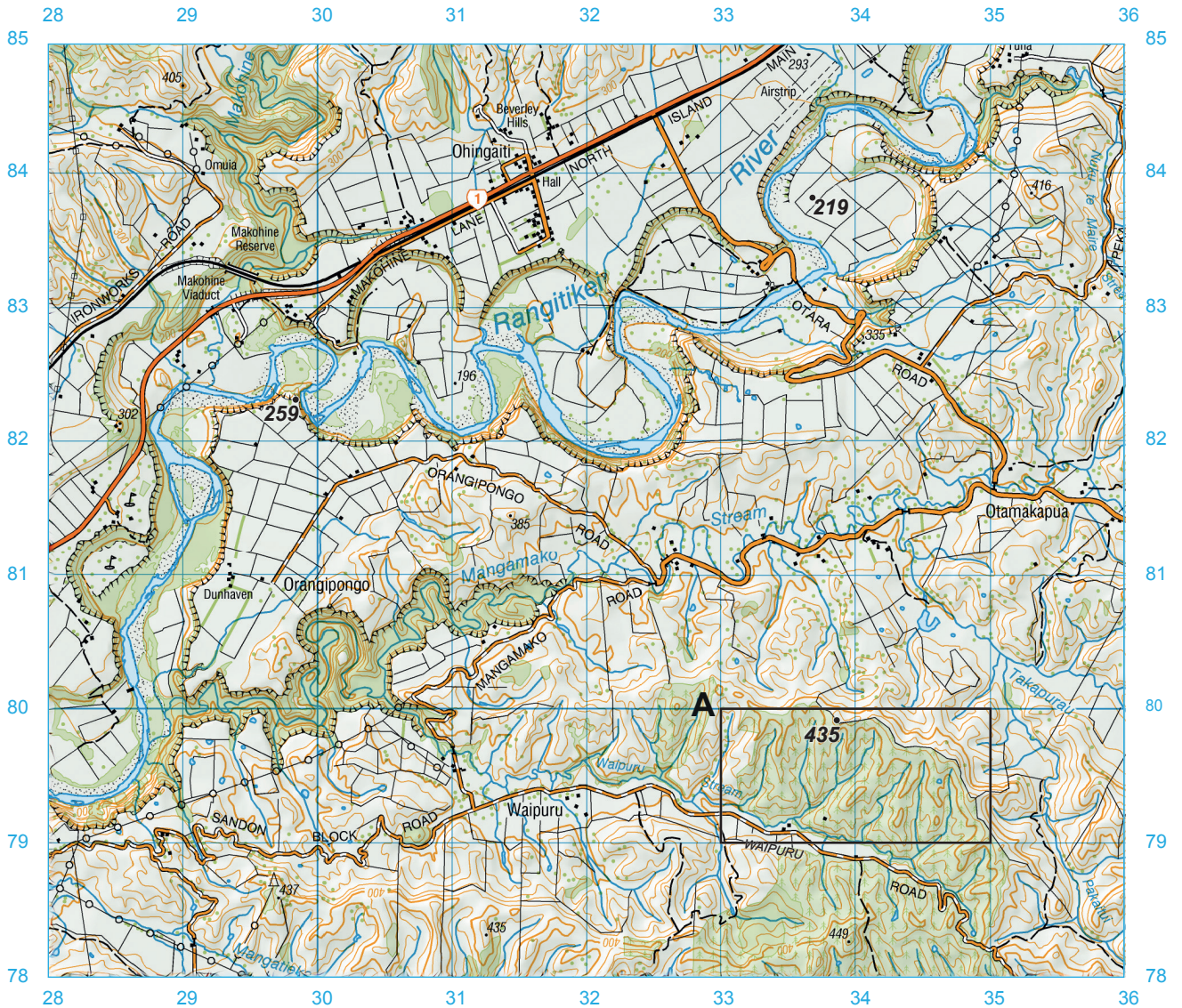
Zona A tarde | **Zona B** tarde | **Zona C** tarde

Instrucciones para los alumnos

- No abra este cuadernillo hasta que se lo autoricen.
- Este cuadernillo acompaña a la prueba 1.








Opción A — Agua dulce

1. El mapa topográfico muestra una pequeña área del río Rangitikei, en Nueva Zelanda. La escala del mapa es de 1:50 000 y el intervalo entre las curvas de nivel es de 20 metros.












Leyenda:

Elementos de relieve

-  Curva de nivel índice
-  Curvas de nivel intermedias
-  Cota en metros
-  Acantilado, terraza, desprendimiento
-  Afloramientos rocosos
-  Dique, corte
-  Terraplén o carretera elevada



Elementos hidrográficos

-  Rocas costeras
-  Banco o arrecife
-  Arena y barro
-  Arena
-  Guijarros
-  Pantano
-  Curso de agua, zanja de desagüe
-  Canal; grande, pequeño
-  Corriente de agua que desaparece en el suelo






Elementos de vegetación

-  Bosque autóctono






Ferrocarril

-  Vía doble o múltiple
-  Vía única

Carreteras y caminos

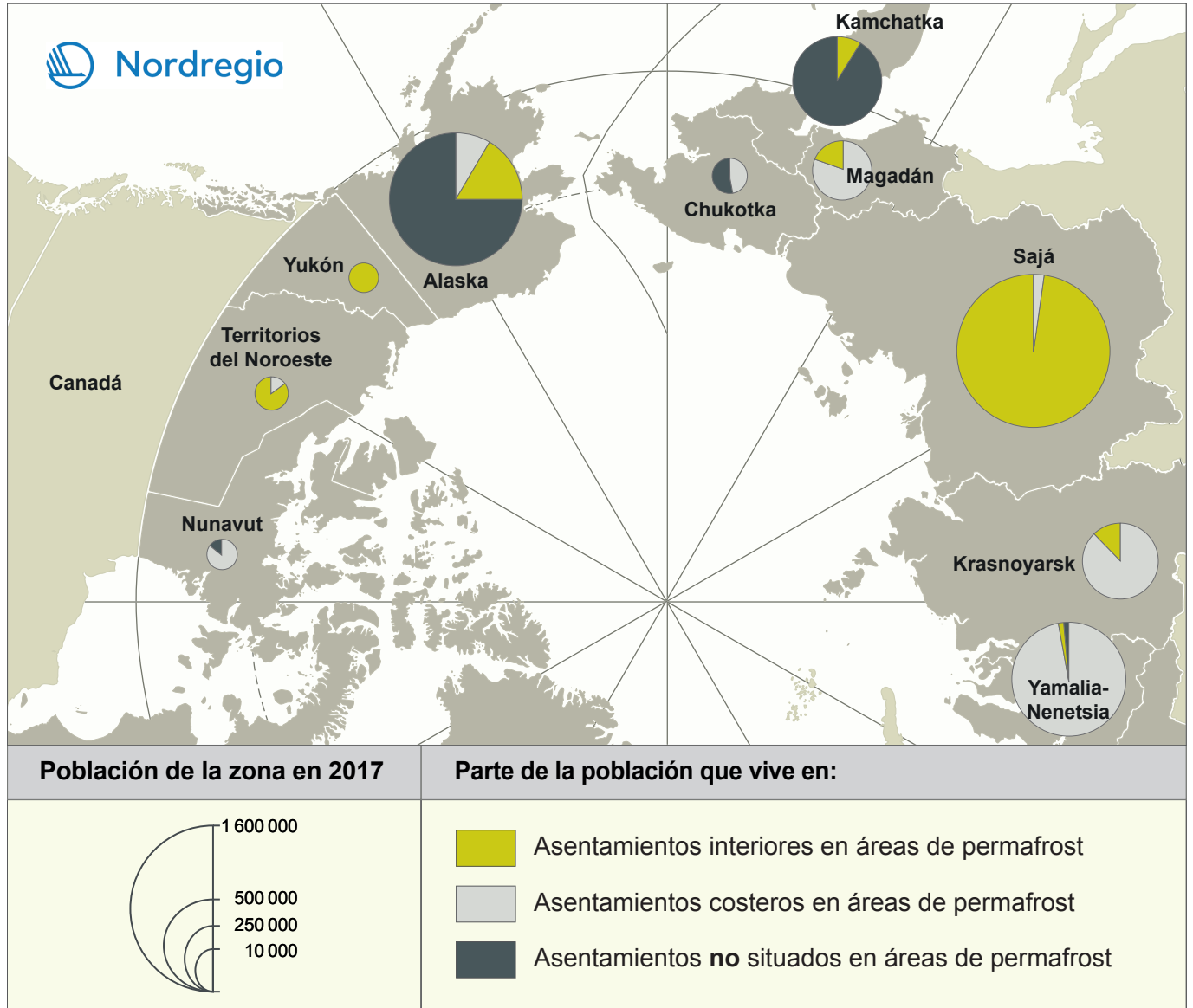
-  Autopista estatal
-  Dos carriles (incluidos los carriles de adelantamiento)
-  Carretera estrecha
-  Carretera pavimentada
-  Superficie de grava

Varios

-  Área residencial
-  Grandes edificios
-  Edificio aislado
-  Campo de golf
-  Torre de comunicación, torre, aerogenerador o turbina eólica

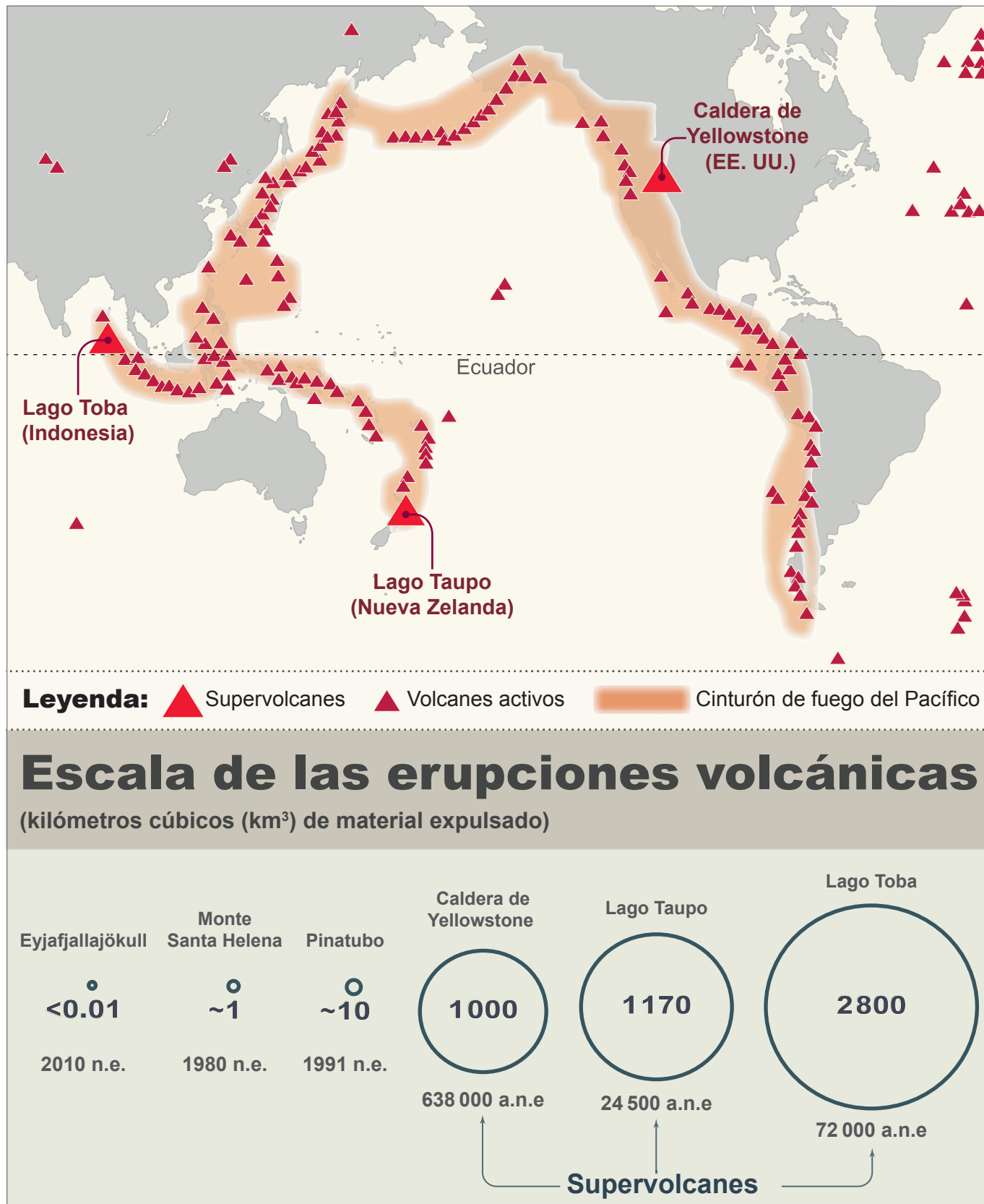
Opción C — Ambientes extremos

5. El mapa muestra las poblaciones que viven en un área de permafrost en distintas zonas del Ártico en 2017.



Opción D — Amenazas geofísicas

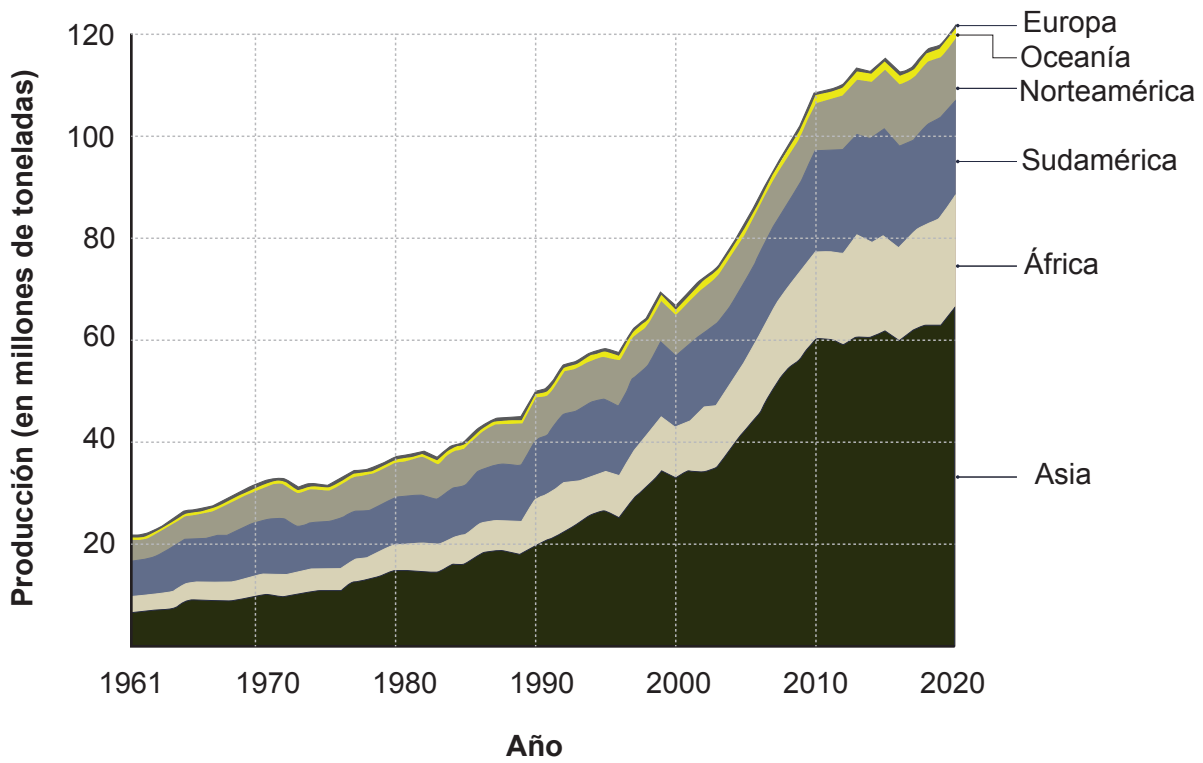
7. El mapa muestra la distribución de volcanes activos y el volumen de material expulsado por antiguas erupciones volcánicas.



Véase al dorso

Opción F — Alimentación y salud

11. El gráfico muestra la producción de bananas (plátanos) por continentes entre 1961 y 2020.



Advertencia:

Los contenidos usados en las evaluaciones del IB provienen de fuentes externas auténticas. Las opiniones expresadas en ellos pertenecen a sus autores y/o editores, y no reflejan necesariamente las del IB. Todas las marcas o marcas registradas (™ o ®) incluidas se utilizan únicamente con fines ilustrativos, y su uso no implica ninguna afiliación con el IB ni aprobación por parte del IB.

Referencias:

1. Este trabajo se basa en/incluye datos de Toitū Te Whenua Land Information New Zealand, que están autorizados por Toitū Te Whenua Land Information New Zealand para su reutilización bajo la licencia Creative Commons Atribución/Reconocimiento 4.0 Internacional <https://creativecommons.org/licenses/by/4.0/deed.es>.
5. Nordregio. Eeva Turunen. 2019. Material original adaptado.

Fuente de datos: Estimaciones de Nordregio basadas en datos de National Statistical Institutes, Alaska: Alaska Department of Labor and Workforce Department.

Extensión del permafrost: Brown, J., O. Ferrians, J. A. Heginbottom, y E. Melnikov (2002) *Circum-Artic Map of Permafrost and Ground Ice Conditions, Version 2*. Boulder, Colorado USA. NSIDC: National Snow and Ice Data Center [Consulta: 4 de enero de 2019].
7. RIA Novosti, 2010. *Самые опасные вулканы в мире*. [en línea] Disponible en: <https://ria.ru/20100420/224715668.html> [Consulta: 1 de octubre de 2024]. Material original adaptado.
11. Food and Agriculture Organization of the United Nations (2025) – con procesamiento significativo por Our World in Data. (2025). "Banana production – UN FAO" [conjunto de datos]. Organización de las Naciones Unidas para la Alimentación y la Agricultura, "Producción: Cultivos y productos ganaderos" [datos originales]. Citado el 1 de octubre de 2025, de <https://archive.ourworldindata.org/20251014-161652/grapher/banana-production-by-region.html> (archivado el 14 de octubre de 2025). Material original adaptado.

Los demás textos, gráficos e ilustraciones: © Organización del Bachillerato Internacional, 2025